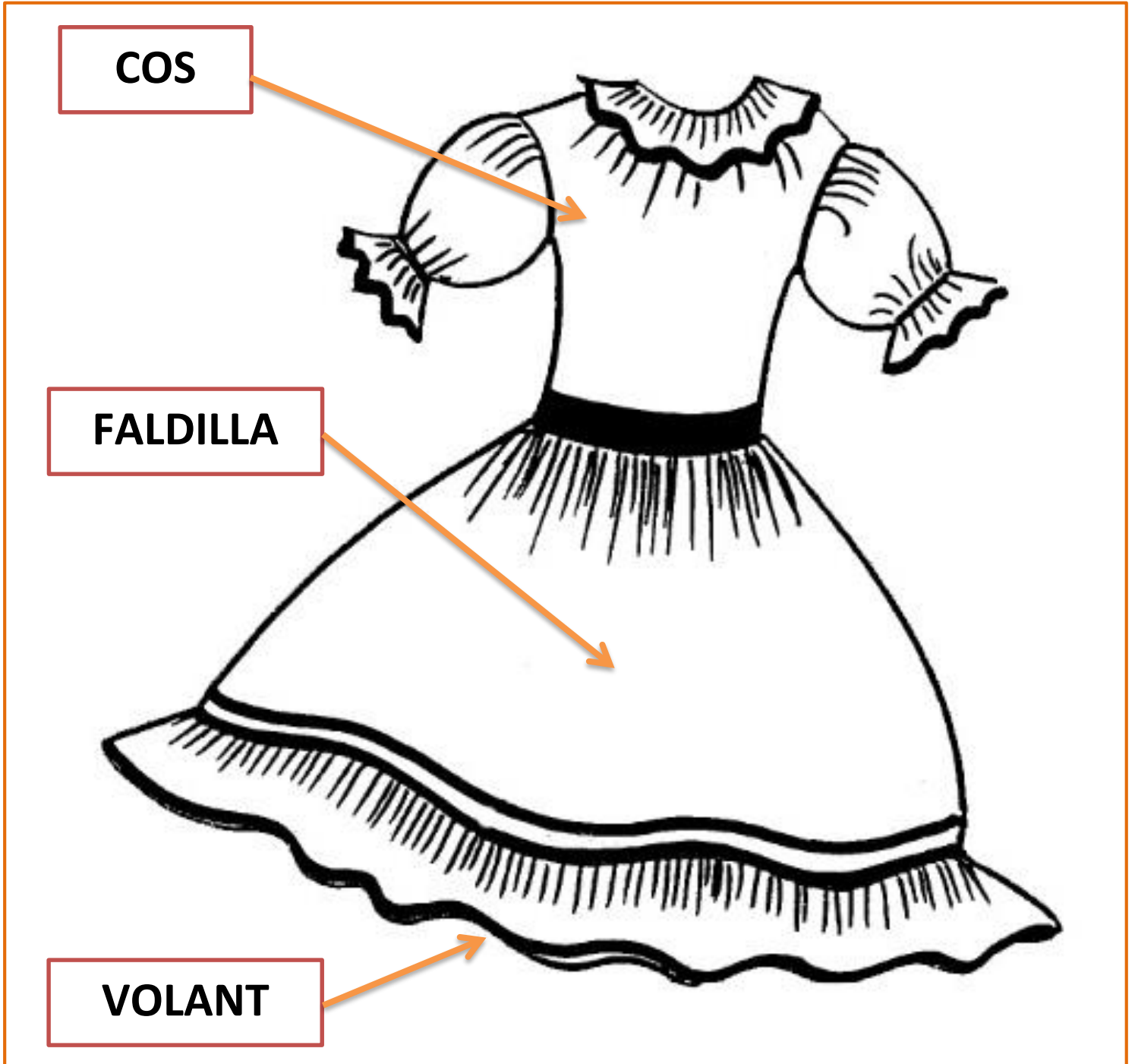


## **VESTUARI DE LA BALLADORA DEL FILFERRO**

- Vestit blanc amb cintes d'un color (cada balladora pot triar els colors que més li agradi).  
Les instruccions estan especificades en el model.
- Mantó brodat.
- Guants blancs de blonda.
- Calcetes blanques (per sobre de les mitges).
- Mitges de color.
- Sabates tipus "merceditas" de color negre.
- Adorn de flors al cap .
- Cinturó del color de les cintes i les mitges amb un detall floral.

DETALL DEL VESTIT DE LA BALLADORA DEL FILFERRO (I)



## DETALL DEL VESTIT DE LA BALLADORA DEL FILFERRO (II)

### COS



Volant al coll de 7cm d'ample.

Molt arrugat amb una cinta de color al seu acabament.

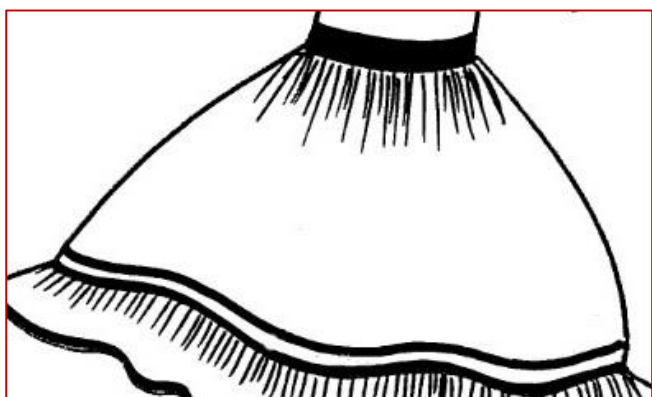
Màniga tallada "al esbiaix", molt arrugada.

23 cm fins a la goma i després 4 cm fins a la cinta d'acabament.  
(dependrà de l'allargada de la nena la longitud de la màniga)

Puny acabat amb cinta de ras.

Cinturó del color escollit de mida 5 centímetres d'amplada amb adornament floral a un costat.

### FALDILLA



Mesura de la faldilla : 2 llargs de faldilla arrugada.

Faldilla tallada "RECTA" amb dues cintes de color al final.

L'espai entre les dues cintes és d' 1 centímetre.

### VOLANT



La llargada del volant és dues vegades l'amplada del vestit. Molt arrugat.

L'amplada és de 10 centímetres.

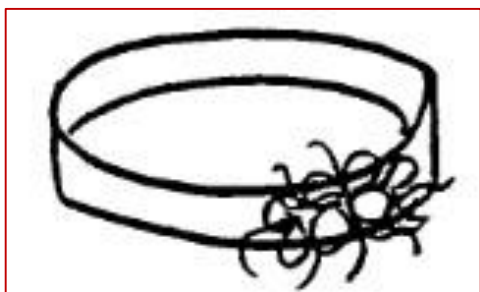
Al final del volant hi va una altre cinta del mateix color.

### **IMPORTANT:**

La llargada total del vestit ha de ser JUST "sota genoll".

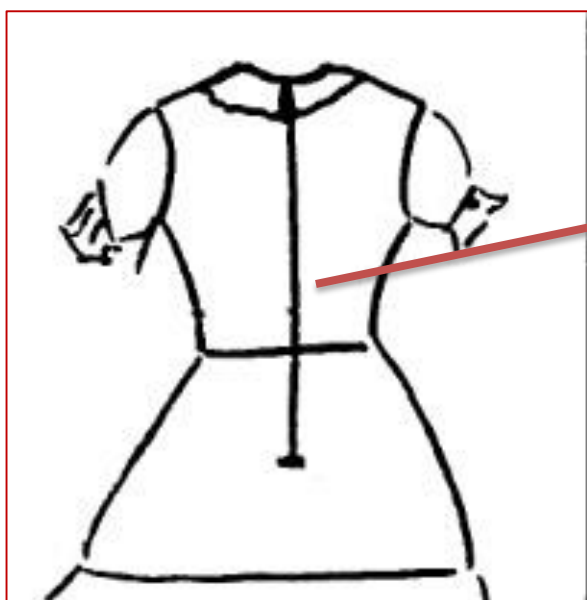
L'amplada de les cintes del vestit del color escollit ha de ser d' 1 centímetre.

### DETALL DEL VESTIT DE LA BALLADORA DEL FILFERRO (III)



El cinturó ha d'estar elaborat amb el mateix color que les altres cintes (estretes i amples) del vestit.

El cinturó ha de portar/ adornament floral al costat.



Al darrera del vestit s'hi ha de cosir una cremallera